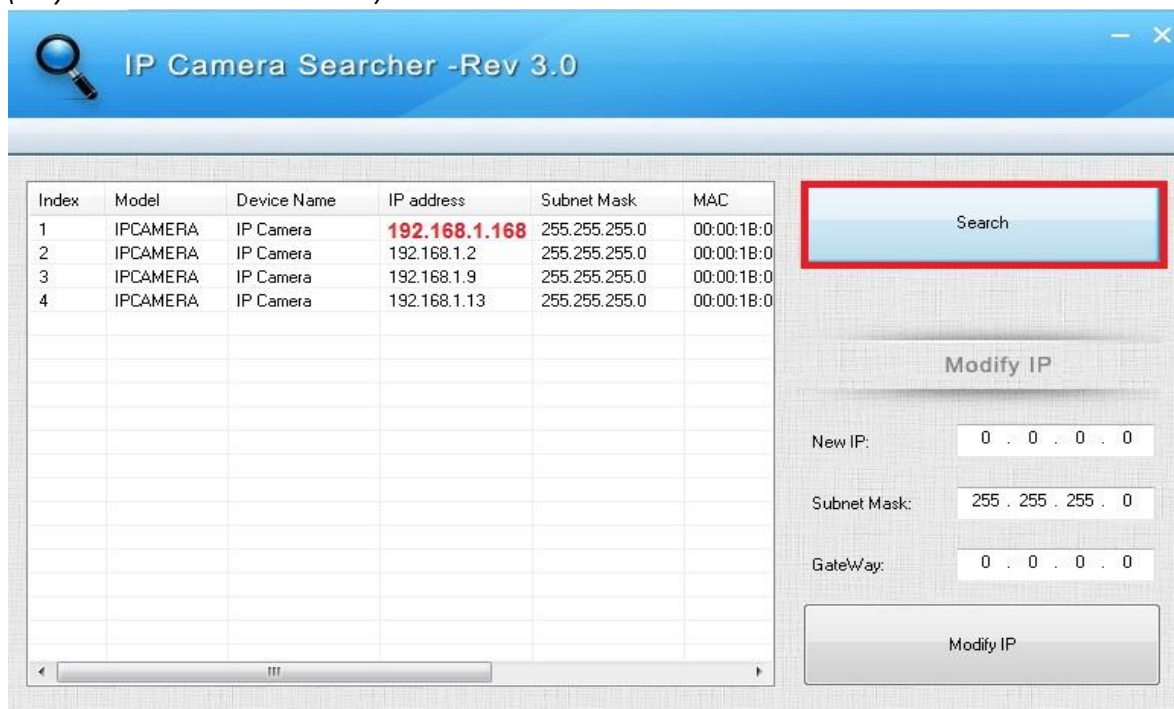


Уважаемые пользователи!

В данной памятке предлагаем вашему вниманию типовые настройки IP-видеокамер КАРКАМ, и видеорегистраторов КАРКАМ.

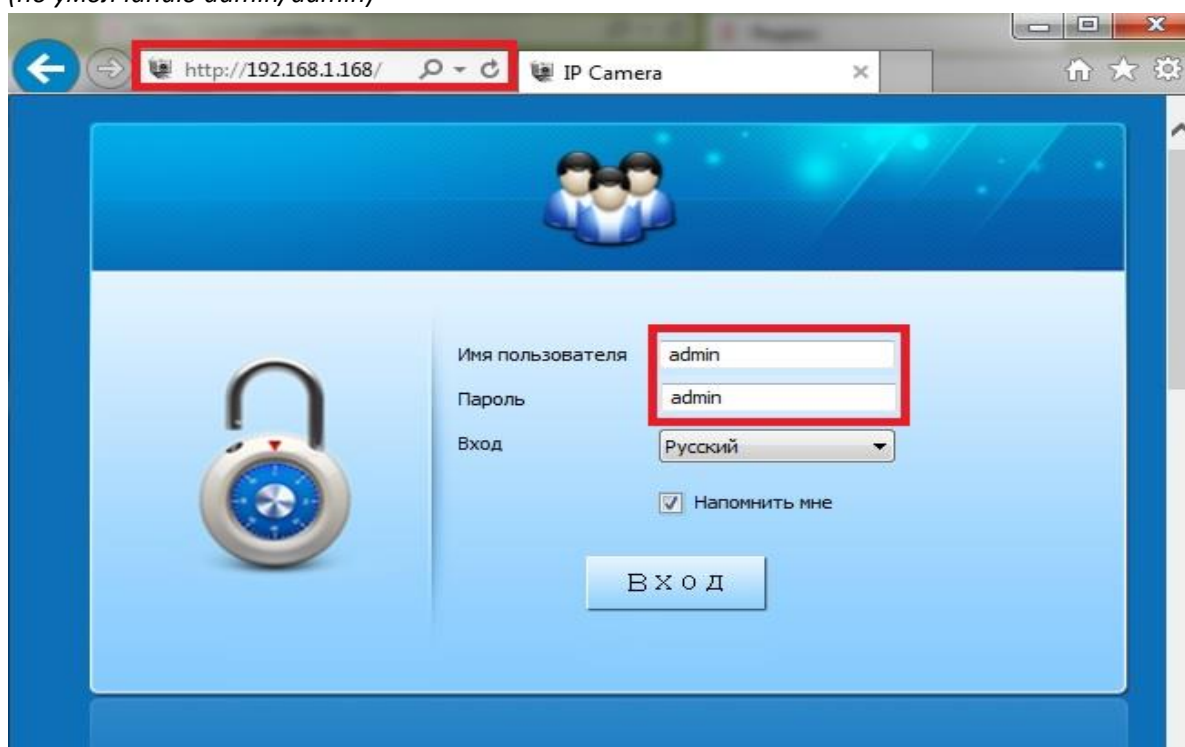
Режим работы оборудования: **4 и более IP-камер разрешением 720р в статическом режиме.**

1. Для начала работы следует настроить камеры через подключение по WEB-интерфейсу.
- вам необходимо определить IP-адрес камеры используя утилиту **IPSearch**
(по умолчанию 192.168.1.168)



- Для подключения к камере рекомендуется использовать браузер IE, версии выше 10-ой.
(но и другие современные браузеры вам в этом помогут)

- Подключившись к камере через адресную строку, вам необходимо будет ввести логин и пароль
(по умолчанию admin/admin)



2. Войдя в меню камеры, вам необходимо проверить соответствие режимам записи. Потребуется выставить кодек H264:1280x720, H264:352x288. Тип H264:1280x720

Настройки видео

Камера: IP Camera

Тип потока: Второй

Кодек: H264:1280x720,H264:352x288

Выбор типа: H264(1280x720)

Зеркало: ВЫКЛ

Настройки

Время: Формат даты: DD/MM/YYYY

Текст ЭДМ: IP Camera

Положение ЭДМ: Кнопка лево

1-й поток 2-й поток

Прошивка: 25 fps

Битрейт: 3072 Kbps

Контроль: VBR

Ок Отмена

- Так же необходимо настроить каждой камере свой уникальный IP-адрес. (IP-адреса камер не должны совпадать)

Сеть

IP адрес: 192.168.1.2

Маска сети: 255.255.255.0

Шлюз по умолчанию: 192.168.1.1

DNS: 192.168.1.1

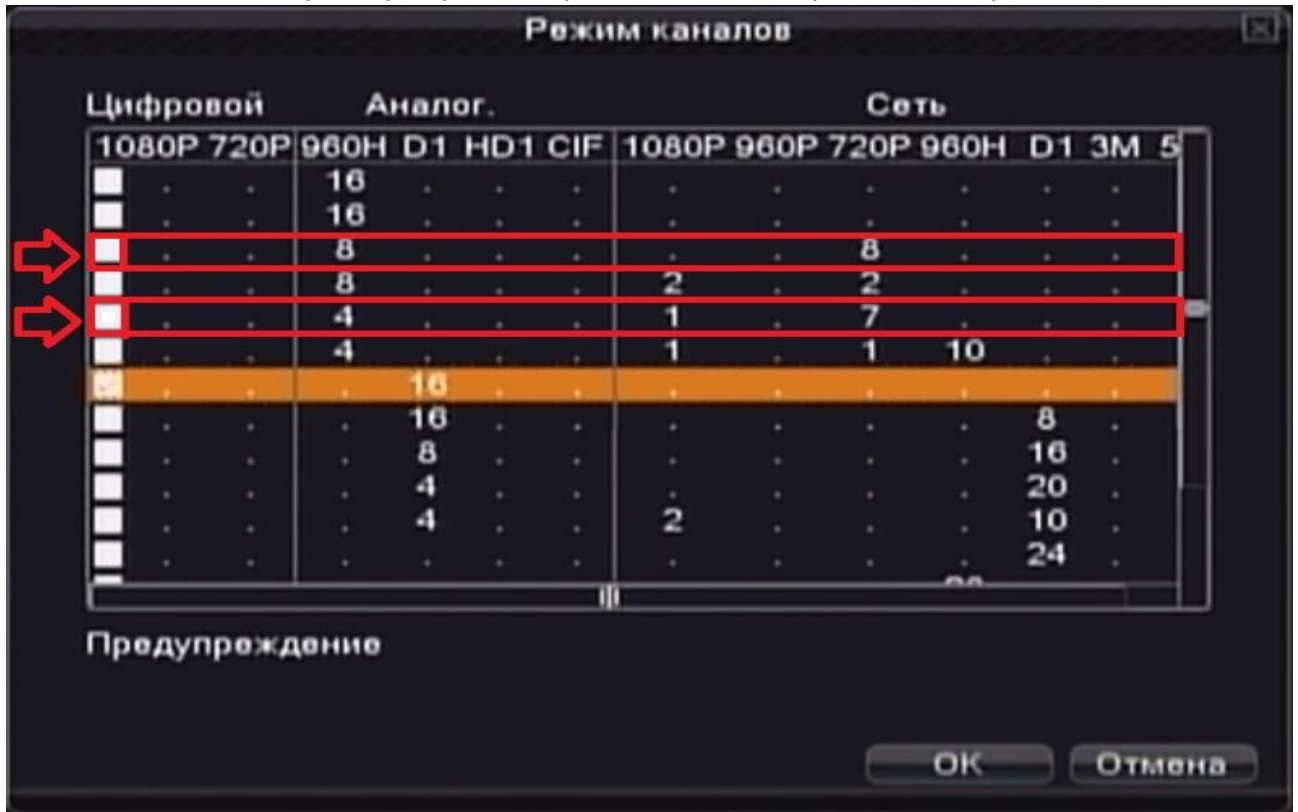
HTTP порт: 80

RTSP порт: 554

Мобильный порт: 6666

Ок Отмена

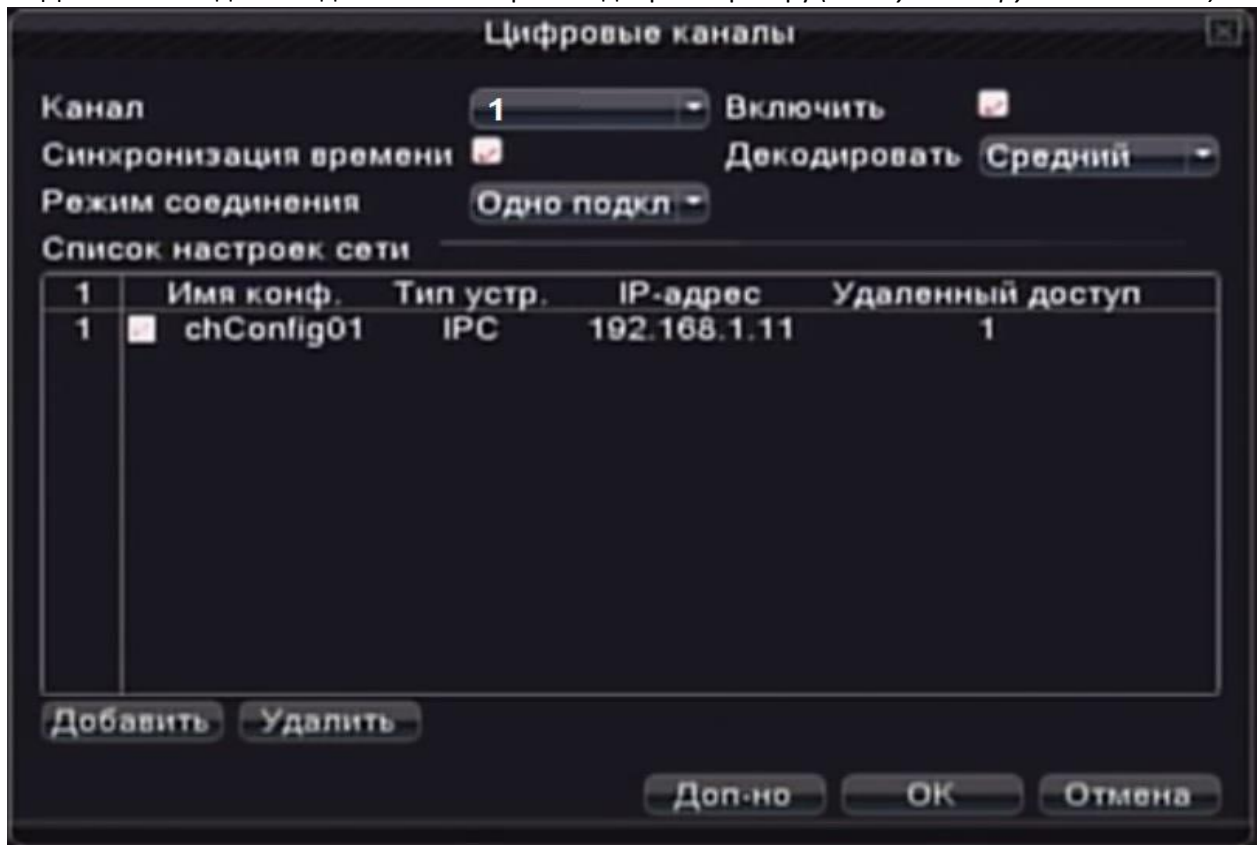
3. Войдите в меню вашего регистратора и выберите необходимый режим. (4x720p, либо более)



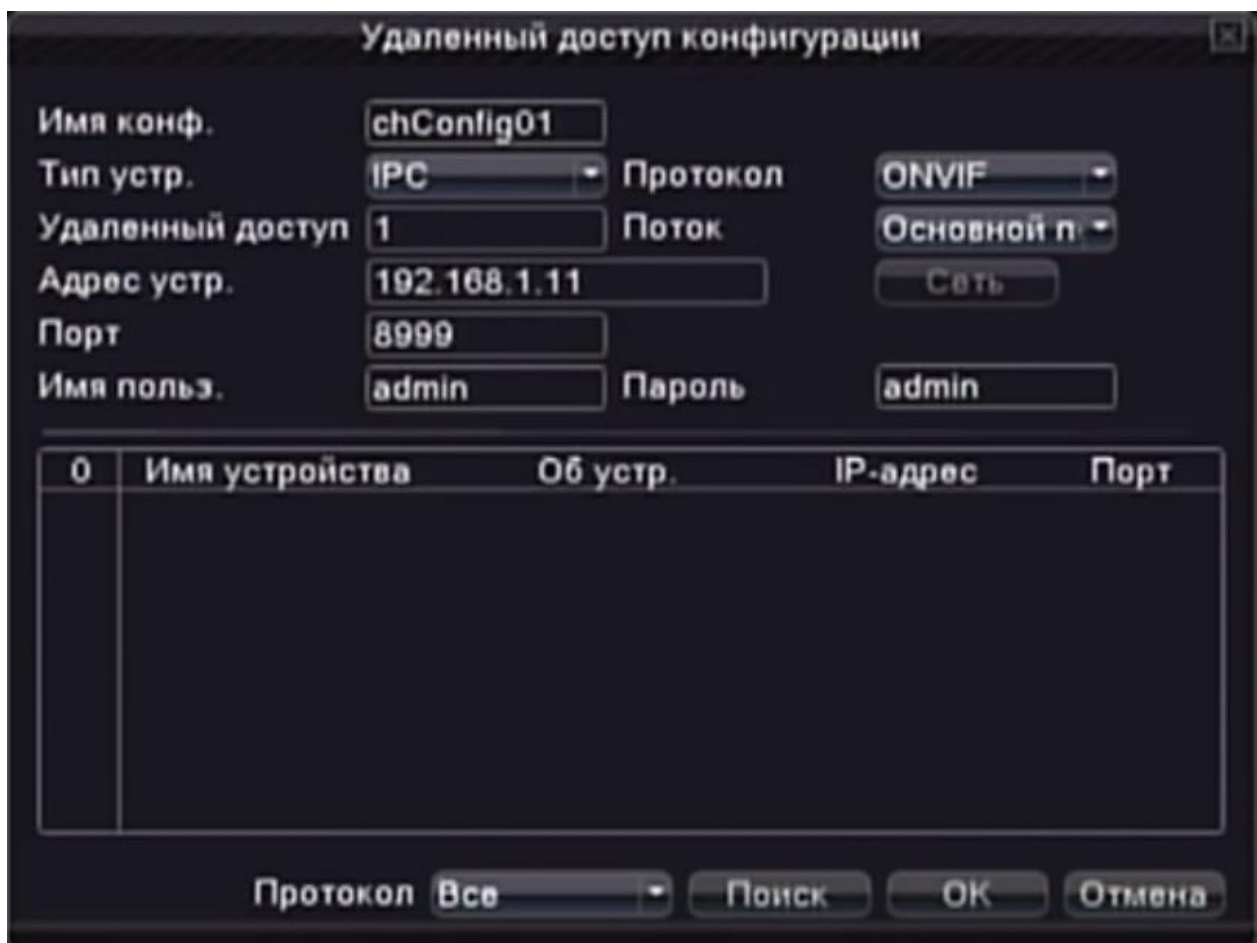
4. Подключите камеры к вашему видеорегистратору через маршрутизатор.
 - Сетевой адрес регистратора должен находиться в одной подсети с камерами
 (по умолчанию 192.168.1.183)



- Далее необходимо подключить камеры к видеорегистратору (каждую камеру на свой канал)



- Выбираем камеру из списка найденных, заполняем формы логина и пароля.
(по завершении нажимаем ОК)



На этом подключение камер считается законченным, все остальные настройки вы можете прочесть в полной инструкции по эксплуатации.